



Fundação/Secretaria Municipal de Saúde
Prefeitura Municipal de Rio Claro



Diretoria de Medicina Preventiva



Vigilância Epidemiológica

Competências da VE

- Orientações técnicas, distribuição e supervisão do suprimento de soro anti-rábico e soros contra animais peçonhentos para o município e região.



COBERTURAS VACINAIS 2012

- BCG – 126,26%
- Hep+Penta+Hexa – 95,59%
- Rotavírus – 94,63%
- VIP/VOP+Hexa – 94,55%
- DTP+T.Acel+Penta+Tetra – 96,21%
- Pneumo 10 – 88,56%
- Meningo C – 100%
- SRC – 95,54%

Competências da VE

- Vacinação diária de todos os recém-nascidos em todas as maternidades do município contra Tuberculose (BCG) e contra Hepatite B.
- Aplicação de imunoglobulina em RN filhos de mães portadoras de Hepatite B



Competências da VE

- Realizar orientações nas maternidades quanto a importância do aleitamento materno.
- Realizar coleta do exame do pezinho nos RNs internados nas UTI-Neonatais e no Berçário Patológico.



Competências da VE

- Acompanhamento das Infecções Hospitalares através das planilhas das CCIHs
- Avaliação das planilhas antes da transmissão para a Regional.



Transmissão para GVE mensalmente

Competências da VE

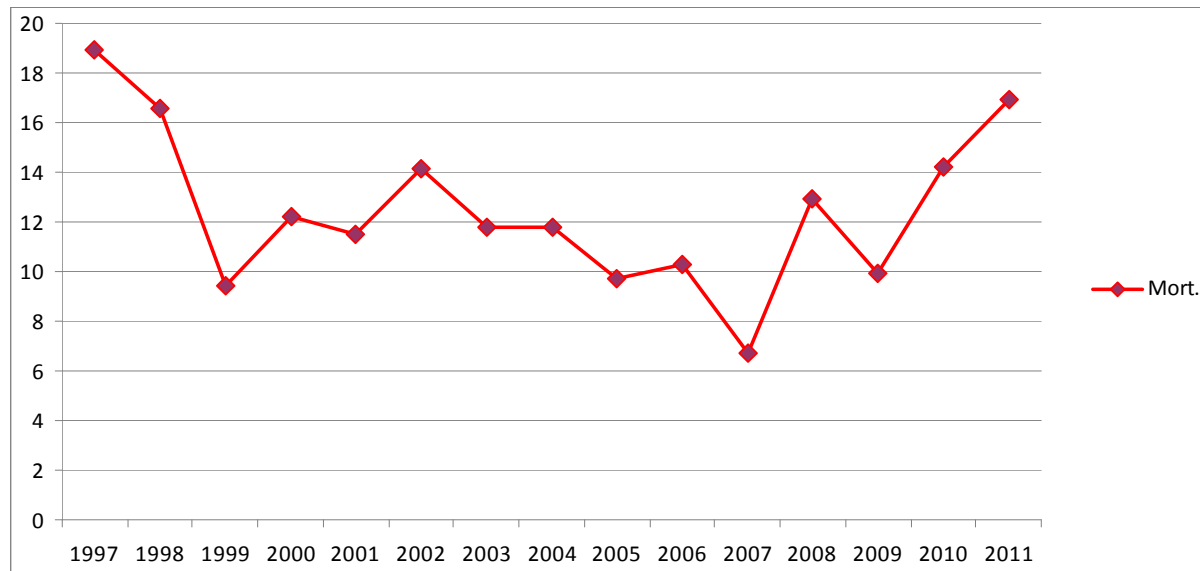
- Realizar exame em escolares de 6 a 10 anos para detecção e tratamento de casos de tracoma.
- Equipe treinada desde 2010 - conseguimos cumprir a pactuação: realizar os exames em 10% dos escolares.



Competências da VE

- Investigar todos os óbitos de mulheres em idade fértil e de crianças com até 1 ano de idade
- Propõe intervenções que possam contribuir para a redução das taxas de mortalidade no município

GRÁFICO 1. Taxas de Mortalidade Infantil do Município de Rio Claro.1997 a 2011.



Fonte: Sistema de Informação de Mortalidade (SIM) - Vigilância Epidemiológica Municipal – Fundação Municipal de Saúde de Rio Claro (FMSRC), 2011.

VE - SAE

- Encaminhamento das crianças expostas ao HIV, Hepatites virais e Sífilis ao SAE, para acompanhamento

Alta da Maternidade com consulta agendada - Programa Bebê de risco



VE - VISA

- Investigação de surtos de doenças de transmissão por água e alimentos



VE - CCZ

- Investigação de atendimento anti-rábico humano por mordedura de animais observáveis.



VE - CCZ

- Investigação de casos suspeitos de dengue afim de identificar criadouros do mosquito *Aedes*.

